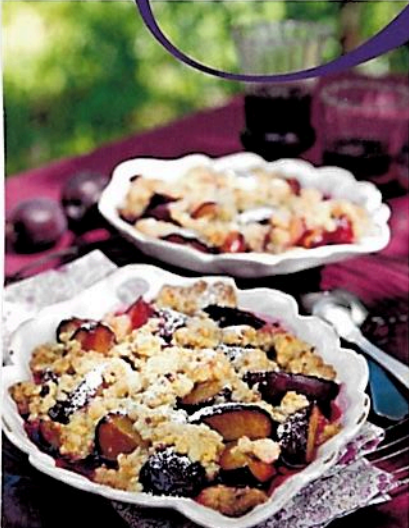


Lust auf *Garten*

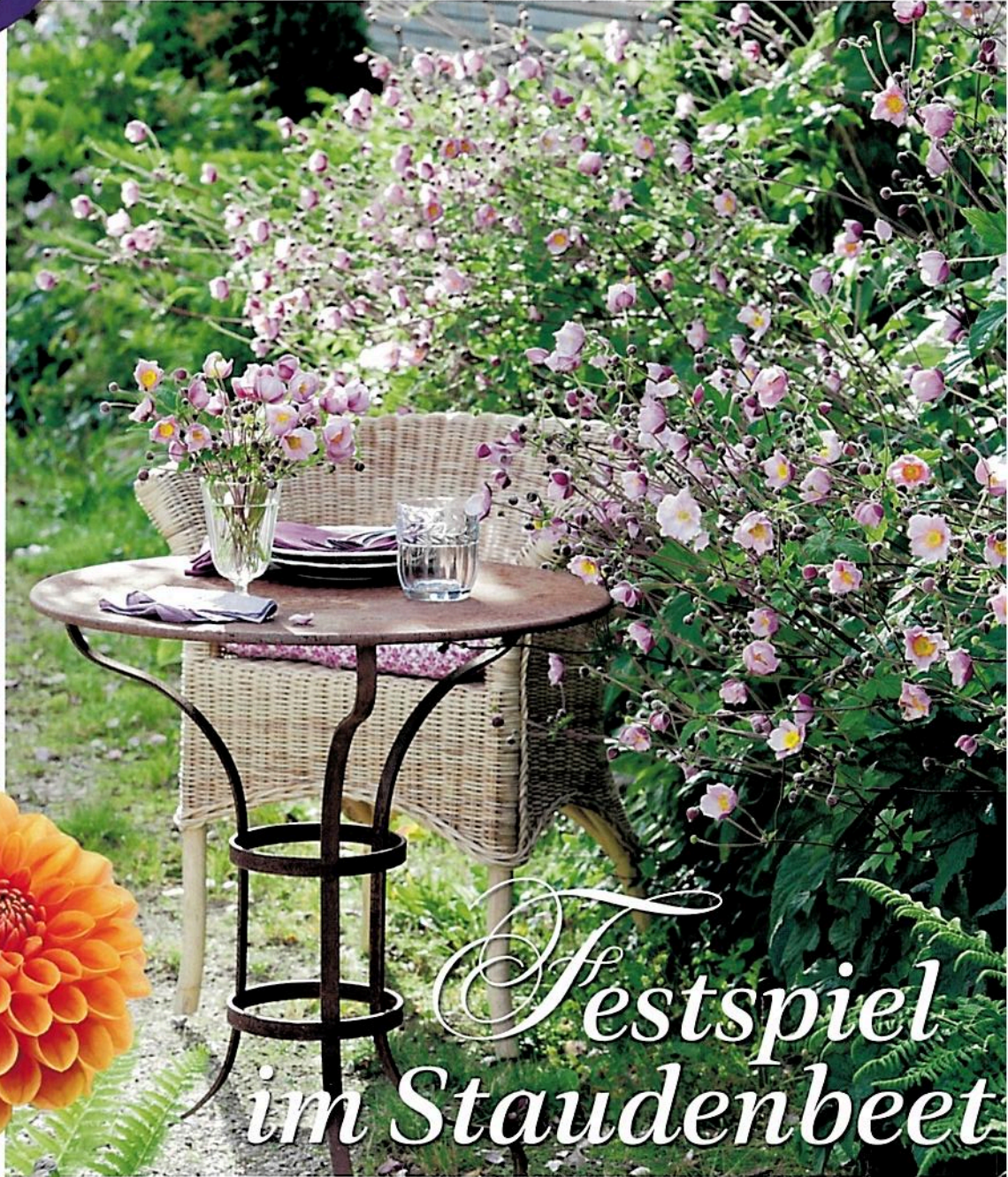


Rezeptideen mit köstlichen Zwetschgen



Die schönsten Pavillons

Ein Garten voller Dahlien



Festspiel im Staudenbeet



Indian Summer Garten im Herbstkleid ❖ **Kreativ** Eicheltiere basteln
Pilzwanderung Ein kleiner Leitfaden ❖ **Vom Architekten** Drei Vorgärten



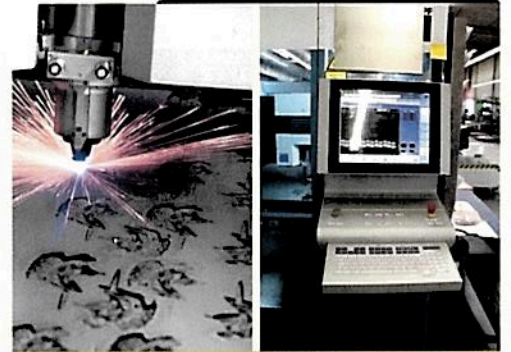
Ein Mutter-Tochter-Betrieb bietet wunderbar nostalgische Dekoration für den Garten

Scherenschnitte



In der Bastelstunde während ihrer Ausbildung zur Kinderpflegerin lernte Eva Tornatzky vor vielen Jahren dieses besondere Handwerk. Heute zieren ihre filigranen Kunstwerke Blumenkästen und -töpfe, Staudenbeete oder Steingärten und verleihen jeder Gartenecke einen ganz märchenhaften Zauber.

Filigrane Märchengeschöpfe, hauchzarte Schmetterlinge, stolze Hähne – nur mit einer kleinen Schere schafft Eva Tornatzky zauberhafte Märchenwelten. Die 90jährige Dame aus dem Schwarzwald ist eine Meisterin des Scherenschnitts. Schon in ihrer Jugend hat sie diese Kunst gelernt. Durch das schwarze Papier gleitet die Schere mit schlafwandlerischer Sicherheit, bis auch die feinste Wimper herausgearbeitet ist. „Der Trick ist, die Schere mit der Fingerkuppe zu stützen, damit sie nicht abrutscht“, erklärt die Dame mit den ruhigen Händen. Die Motive entdeckt sie oft auf Spaziergängen in der Natur. Ihre Tochter Christine Kunsmann ist von den Kunstwerken so begeistert, dass sie diese „veredelt“: zu Kerzenständern und Porzellantaschen, zu Kunstpostkarten und wetterfesten Gartensteckern. Ein Familienbetrieb der ganz besonderen Art.



Wetterfest

So werden die zarten Bilder gartentauglich: Ein Laser schneidet die Motive computergesteuert aus einem Metallblech aus. Eine anschließende Pulverbeschichtung färbt die Scherenschnitte schwarz und macht sie wetterfest. Auf einen kurzen Stab geschraubt, schmücken sie als Pflanzstecker die Töpfe. Ein 52 cm langer Stab macht sie zu Gartensteckern fürs Blumenbeet.

KONTAKT

Christine Kunsmann,
Exclusive Scherenschnitte
www.kunsmann-scherenschnitt.de

